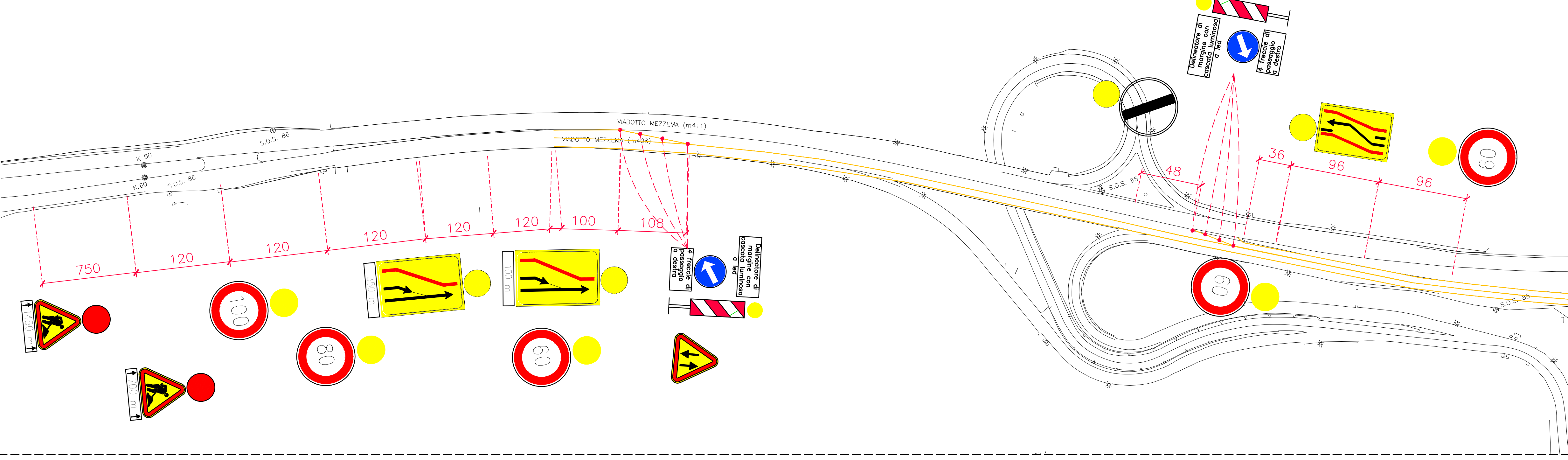
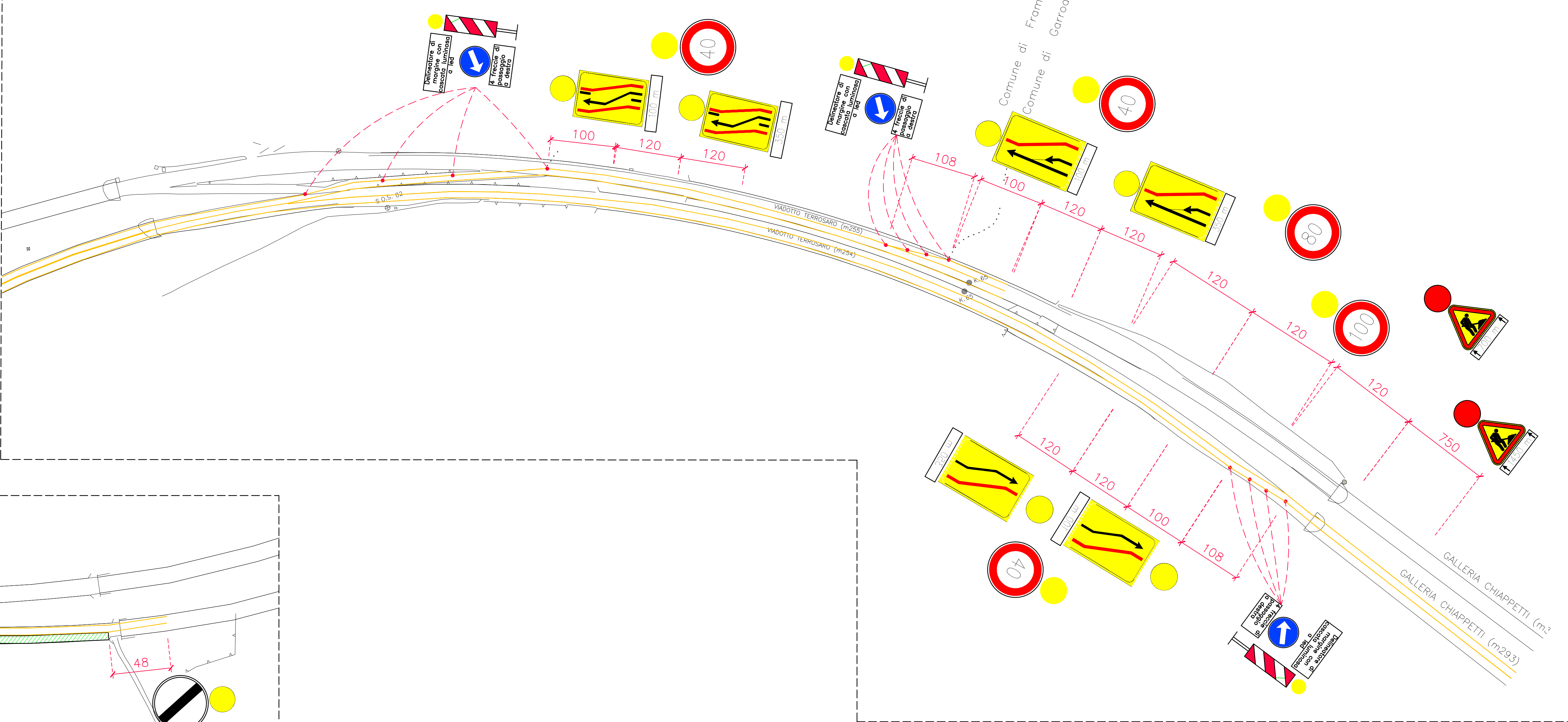


PLANIMETRIA CANTIERIZZAZIONE

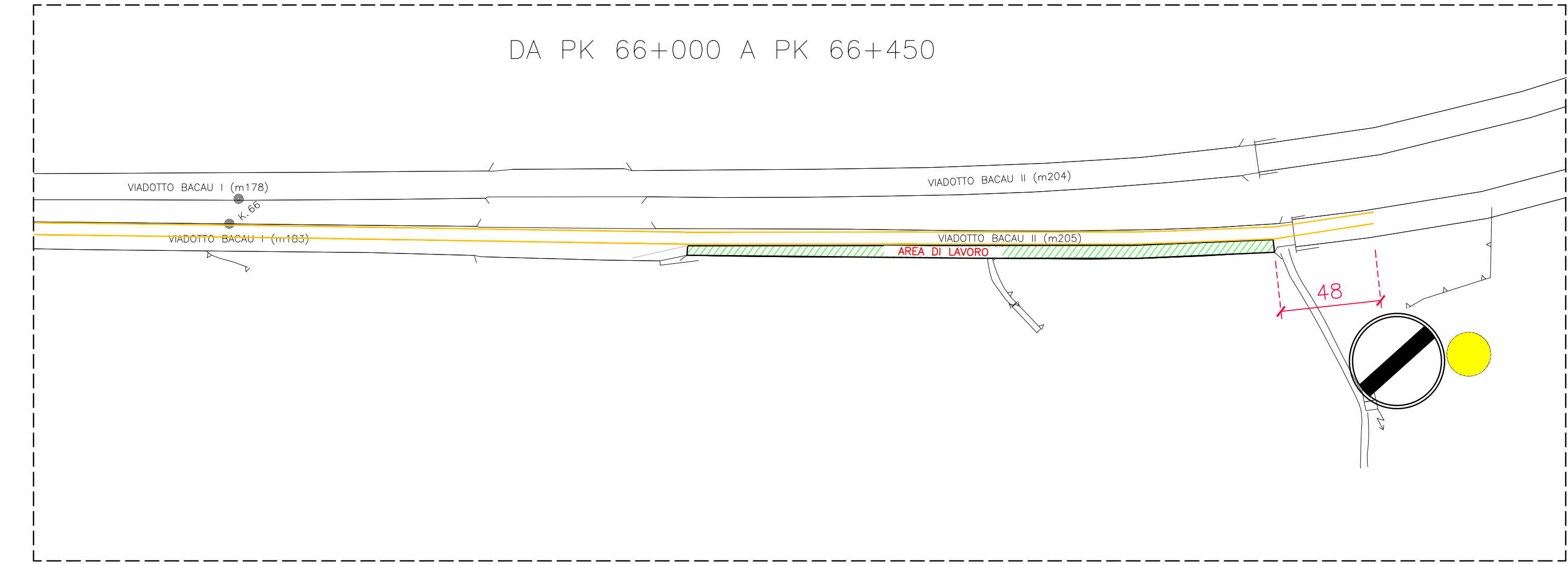
DA PK 60+000 A PK 60+750



DA PK 64+500 A PK 65+250



DA PK 66+000 A PK 66+450



PROGETTO N° \_\_\_\_\_

**AUTOSTRADE SESTRI LEVANTE – LIVORNO**  
 con diramazione Viareggio – Lucca e Fornola – La Spezia  
**AUTOCAMIONALE DELLA CISA**  
 Parma – La Spezia con prolungamento fino a Nogarole Rocca

**TRONCO LIGURE-TOSCANO**

**INTERVENTI AGGIUNTIVI DI MANUTENZIONE STRAORDINARIA  
 INTERVENTI MIGLIORATIVI DELLA DURABILITA' PER LA  
 RICONSEGNA DEI BENI DEVOLVIBILI**

**PROGETTO ESECUTIVO**

PROGETTAZIONE: CONSULENZA PROGETTAZIONE

EM/RE	DATA	DESCRIZIONE	REDATTO	CONTR.	APPROV.

**VIADOTTO BACAU 2°**  
**ELABORATI GRAFICI  
 CANTIERIZZAZIONE**

**CODICE IDENTIFICATIVO:** \_\_\_\_\_ **C.U.P.** \_\_\_\_\_

Scala: Varie

<b>Società Autostrada Ligure Toscana p.a.</b> Tronco Ligure Toscano e Tronco Autocisa Coordinamento della Progettazione Dott. Ing. Giuseppe Fratino	<b>Società Autostrada Ligure Toscana p.a.</b> Tronco Ligure Toscano e Tronco Autocisa Direttore Tecnico Dott. Ing. Daniele Buselli	<b>Società Autostrada Ligure Toscana p.a.</b> Tronco Ligure Toscano e Tronco Autocisa Amministratore Delegato Dott. Ing. Claudio Vezzosi
--	---	---

Società Autostrada Ligure Toscana p.a. - Tronco Ligure Toscano e Tronco Autocisa  
 Direzione e Coordinamento: S.A.S. S.p.A.  
 Sede Sociale: Via dei Etruschi Taccoli, 9 - 05041 Loro di Carnara (SI) - Italia - Sede Secondaria: Via Carbonara, 26/A - 59100 Prato (PR) - Italia  
 Tel. (+39) 0584 9001 - Fax (+39) 0584 900300 - Tel. (+39) 0521 013711 - Fax (+39) 0521 01372711 - E-mail: info@auti.it - PEC: auti@regisnet.it - www.auti.it  
 Cap. Soc. € 160.000.000,00 i/r. Vers. - iscr. Reg. Imp. LU 00140570466 - R.E.A. 01616 - C.F./P.I. 00140570466