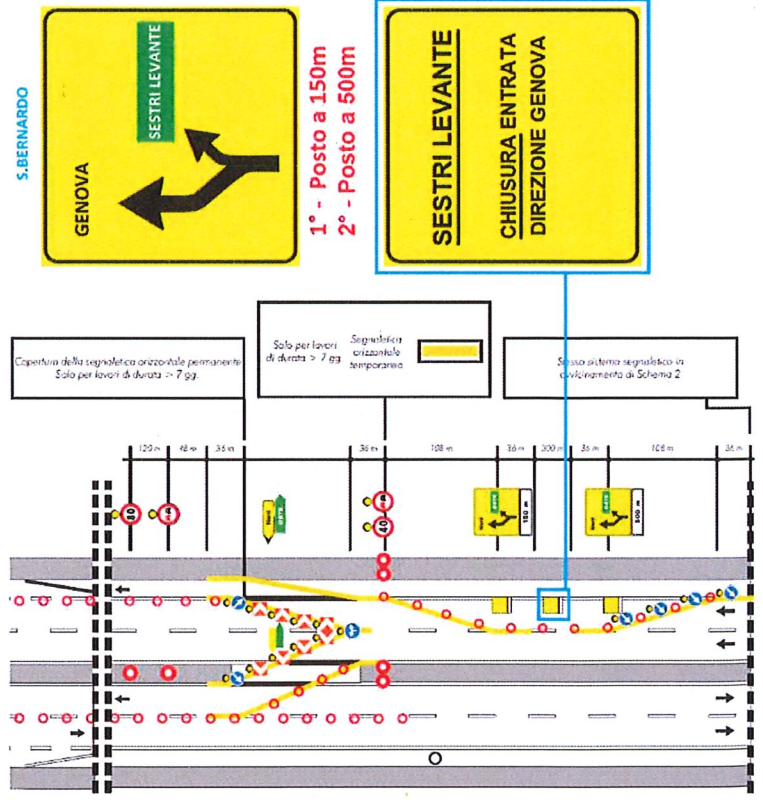
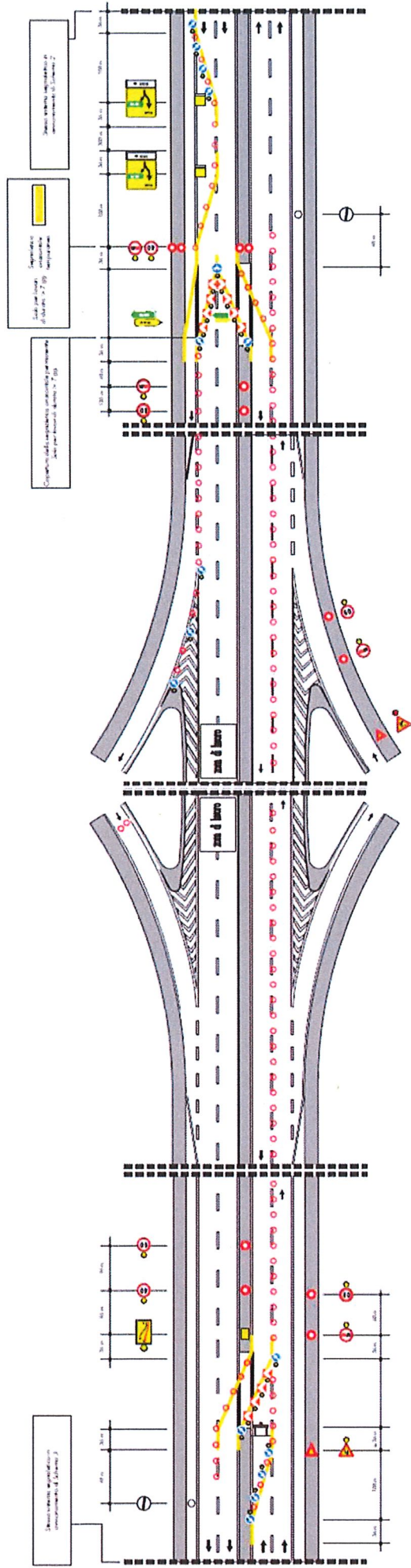


DEVIATIONE PARZIALE IN ZONA DI SVINCOLO CON PRERESTRINGIMENTO

ORDINANZA N. 2102

- AUSGATO -

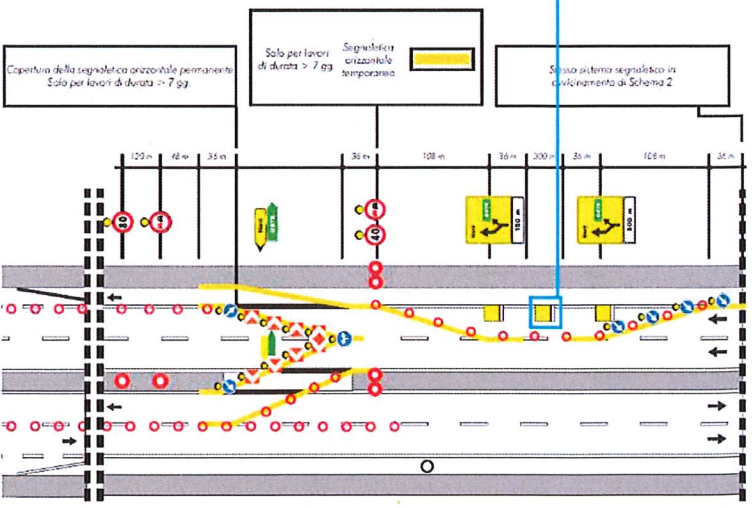


S. BERNARDO

GENOVA  
SESTRI LEVANTE

1° - Posto a 150m  
2° - Posto a 500m

SESTRI LEVANTE  
CHIUSURA ENTRATA  
DIREZIONE GENOVA



Copertura della segnaletica orizzontale permanente  
Solo per lavori di durata > 7 gg.

Solo per lavori di durata > 7 gg.  
Segnaletica orizzontale temporanea

Stesso sistema segnaletico in  
civiltamento di Schema 2