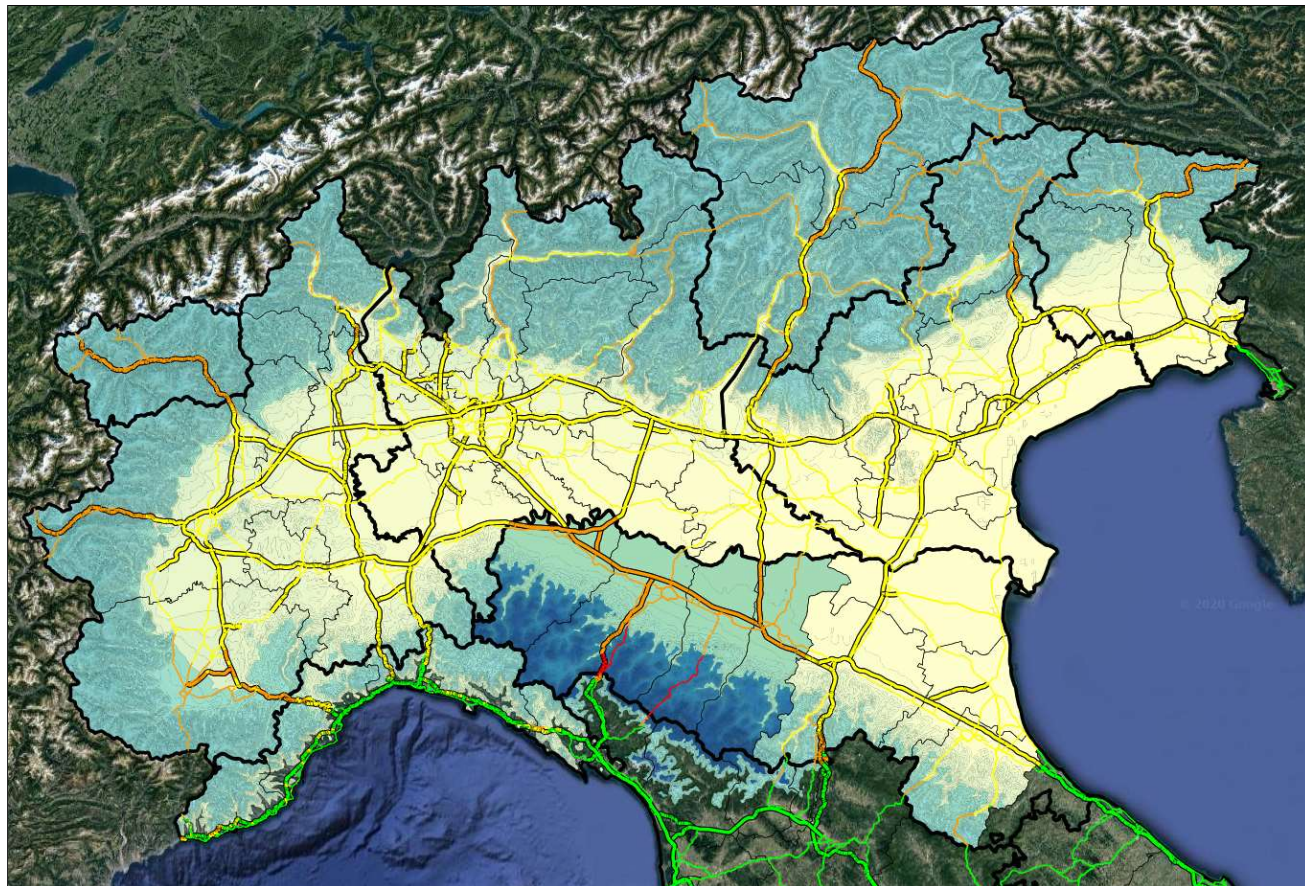
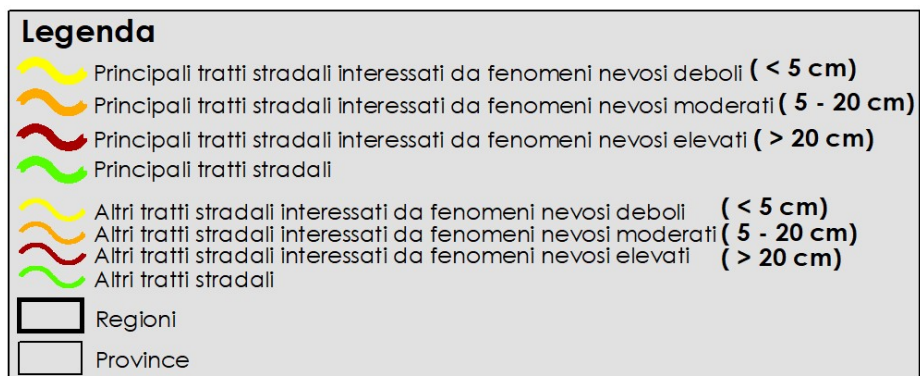


## Mappa della viabilità interessata da possibili precipitazioni nevose dalle ore 00.00 del 02.12.2020 alle ore 24.00 del 02.12.2020



Neviccate:

inizialmente fino a quote di pianura al settentrione, in esaurimento nel corso della giornata, con apporti al suolo da deboli a moderati in pianura, abbondanti alle quote superiori; al di sopra dei 700-1000 m sul versante toscano dell'Appennino settentrionale, con apporti al suolo da moderati ad abbondanti, specie sui crinali; al di sopra dei 1200-1400 m sull'Appennino romagnolo e umbro-marchigiano, con apporti al suolo da deboli a moderati; al di sopra dei 1300-1600 m sull'Appennino laziale e abruzzese con abbassamento della quota neve durante la serata, con apporti al suolo da moderati ad abbondanti.



Legenda DEM



**NB: la seguente mappa è una rappresentazione grafica qualitativa della situazione prevista e va interpretata alla luce di quanto riportato nel Bollettino di Vigilanza Meteorologica**