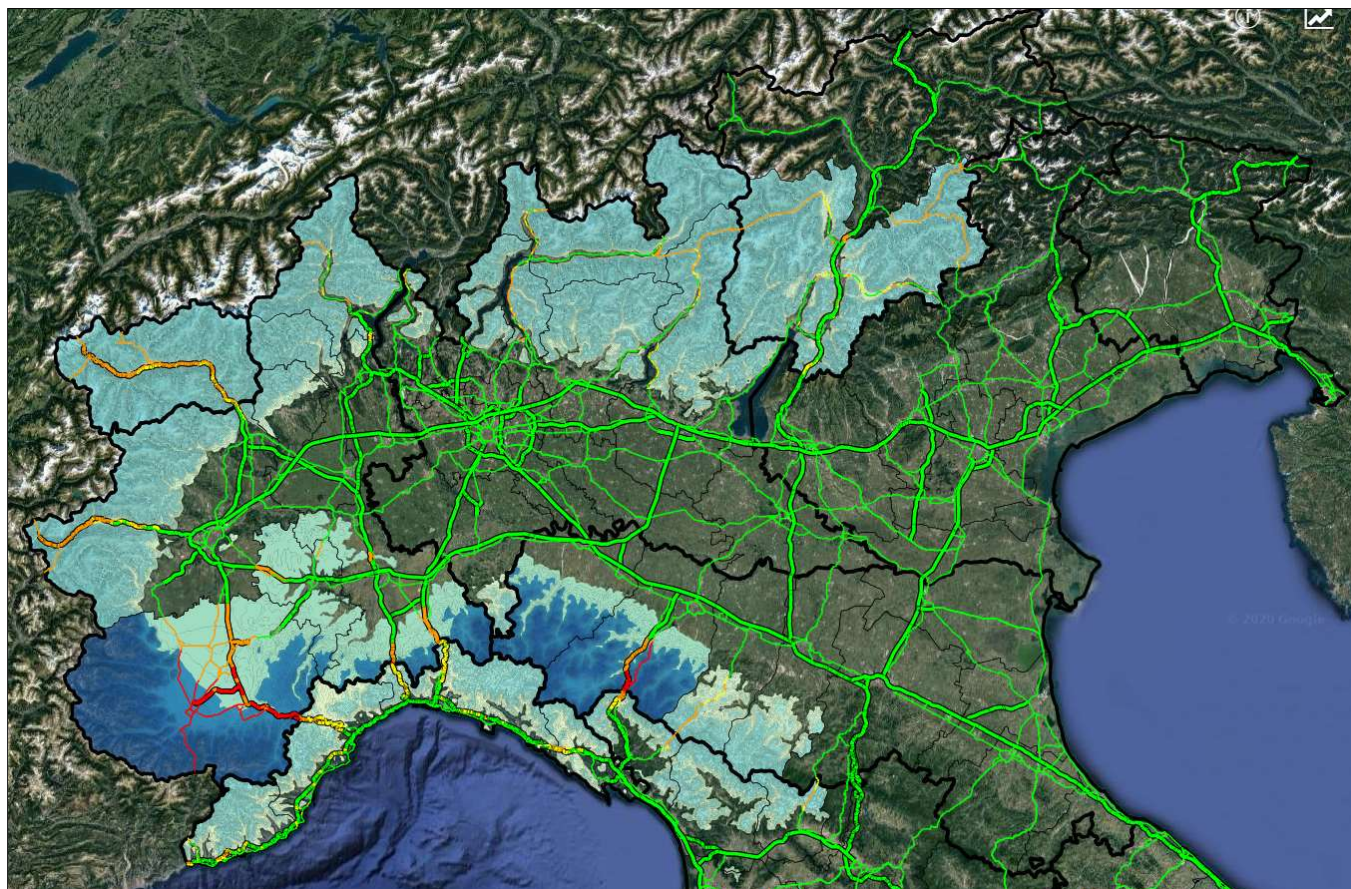
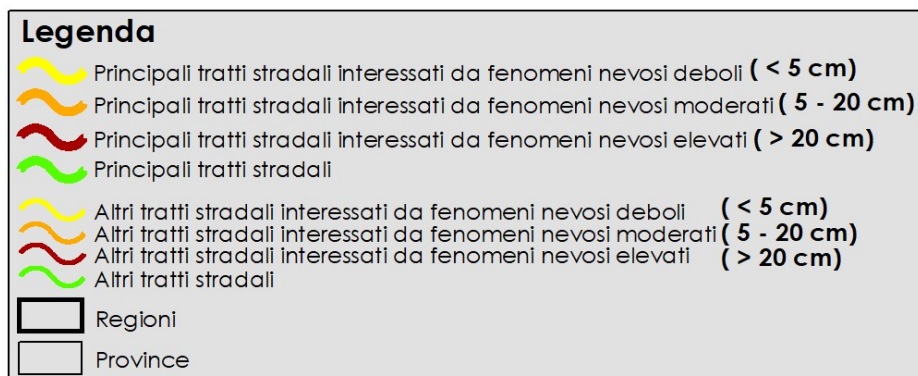


Mappa della viabilità interessata da possibili precipitazioni nevose dalle ore 12.00 del 01.12.2020 alle ore 24.00 del 01.12.2020



Neviccate:

- quota neve in calo dagli iniziali 800-1000 m fino ai 500-700 m su Valle d'Aosta, Piemonte, Lombardia, Liguria, settori occidentali di Emilia e Trentino, con apporti al suolo da deboli a moderati, in ulteriore calo in serata fino ai 200-300 m sul basso Piemonte, entroterra ligure ed appennino emiliano, con apporti al suolo su quest'ultime da moderati ad abbondanti; dalla serata al di sopra dei 1000-1300 m sull'Appennino umbro-marchigiano e dei 1300-1600 m sull'Appennino laziale e abruzzese, con apporti al suolo deboli;



Legenda DEM



NB: la seguente mappa è una rappresentazione grafica qualitativa della situazione prevista e va interpretata alla luce di quanto riportato nel Bollettino di Vigilanza Meteorologica