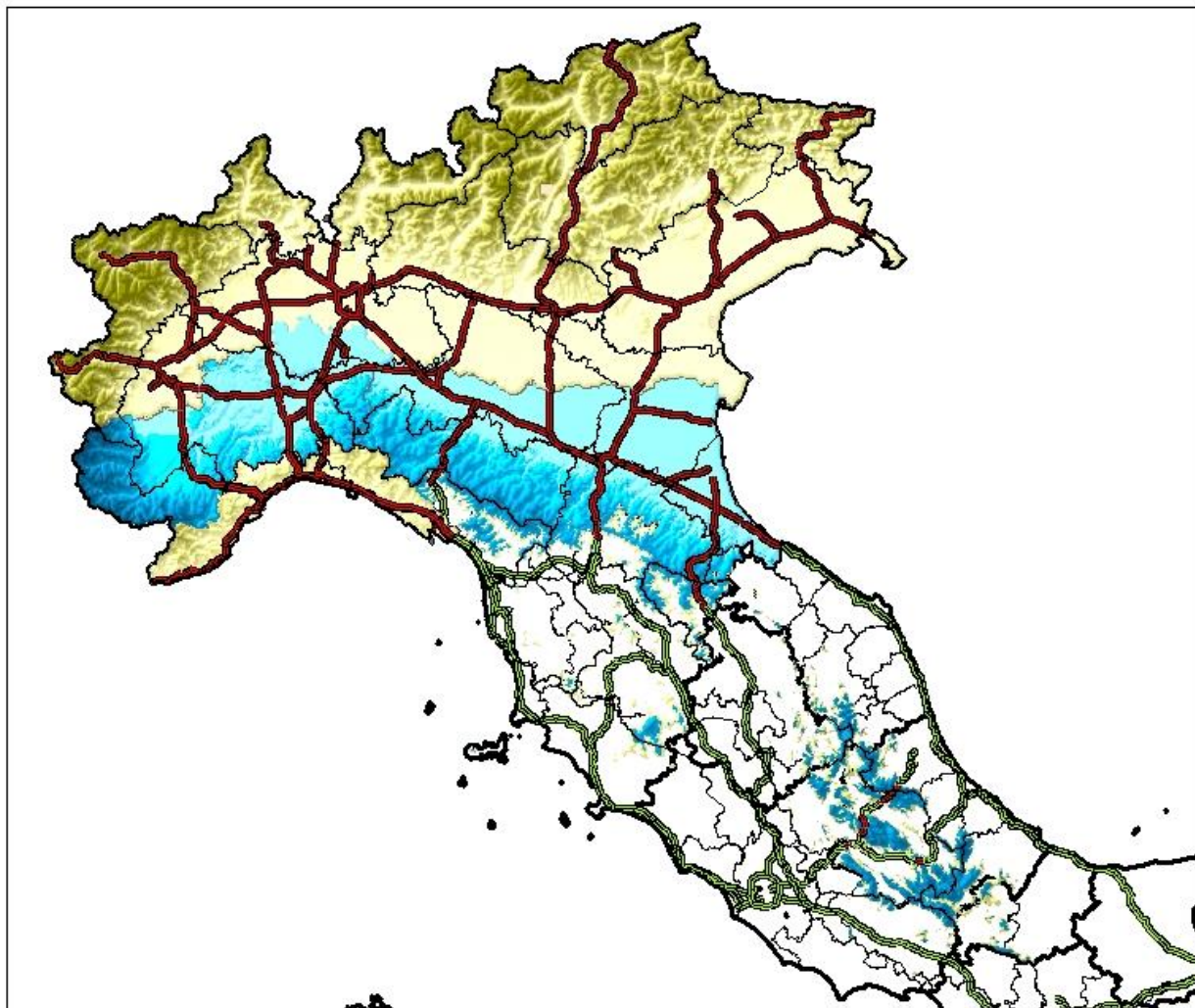






**Mappa della viabilità interessata da possibili precipitazioni
nevose dalle 00.00 alle 24.00 del 23 febbraio 2018**







Neviccate:

- da quote di pianura e fino ai 200 metri sul nord, con apporti al suolo deboli, fino a moderati su Emilia Romagna e basso Piemonte;
- inizialmente al di sopra dei 500-700 metri su Toscana in risalita, con apporti al suolo da deboli a moderati;
- al di sopra dei 1000-1200 metri sulle restanti zone appenniniche del centro con apporti al suolo da deboli a moderati.

Legenda

-  Principali tratti stradali interessati da fenomeni nevosi
-  Principali tratti stradali
-  Regioni
-  Province

Precipitazioni nevose

-  Assenti o deboli non rilevanti
-  Deboli (< 5 cm)
-  Moderate (5 - 20 cm)
-  Elevate (> 20 cm)

NB: la seguente mappa è una rappresentazione grafica qualitativa della situazione prevista e va interpretata alla luce di quanto riportato nel Bollettino di Vigilanza Meteorologica