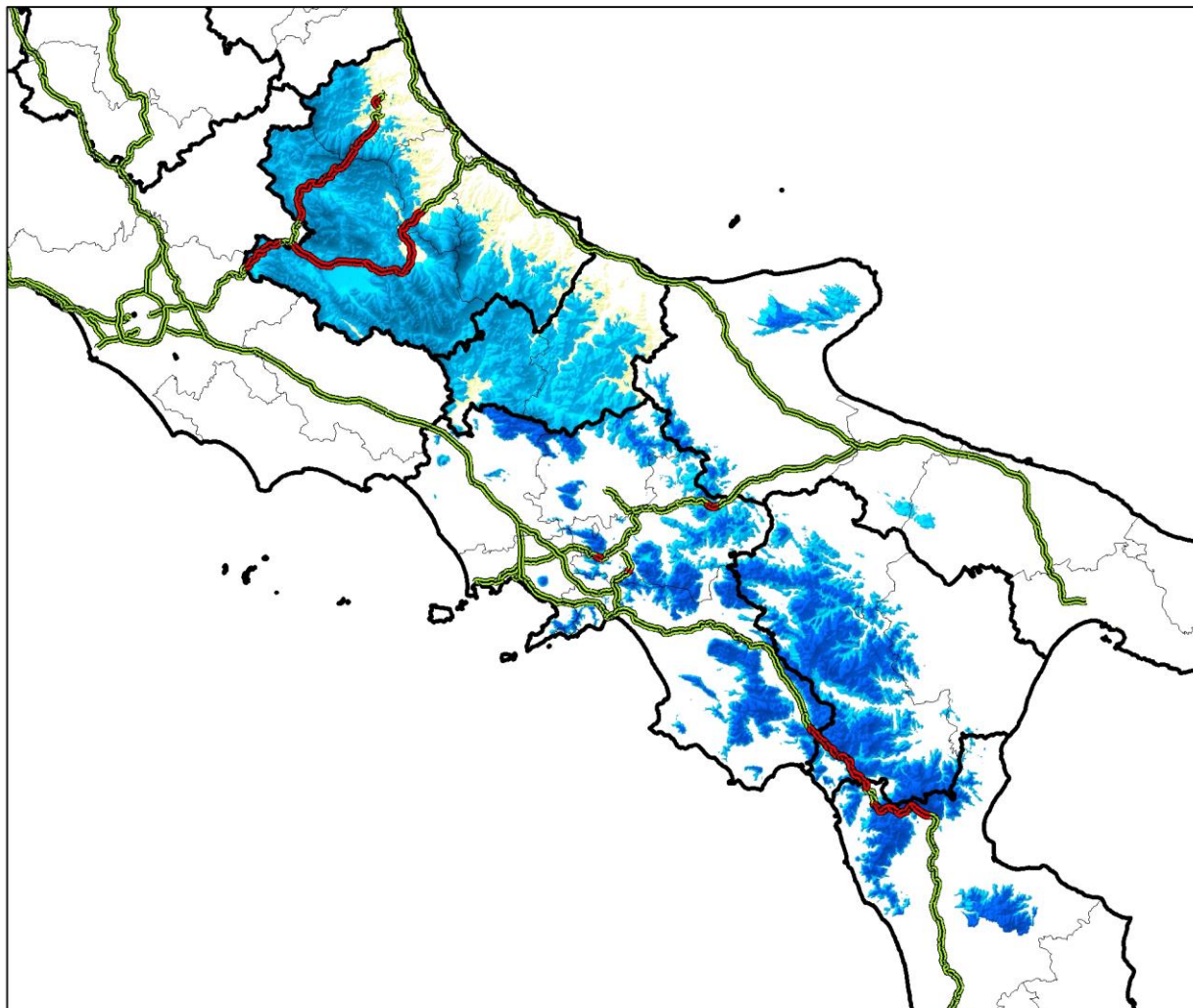






**Mappa della viabilità interessata da possibili precipitazioni
nevose dalle 00.00 alle 24.00 del 22 marzo 2018**







Neviccate:

- al di sopra di 200 - 400 m sui rilievi di Marche Meridionali, Abruzzo e Molise con apporti al suolo deboli localmente moderati; al di sopra dei 600 - 800 m sui settori interni di Campania, basilicata e Puglia, con quota neve in locale calo fino a 400 m, e al di sopra degli 800 - 1000 m sul resto del meridione, con apporti al suolo da moderati ad abbondanti.

Legenda

-  Principali tratti stradali interessati da fenomeni nevosi
-  Principali tratti stradali
-  Regioni
-  Province

Precipitazioni nevose

-  Assenti o deboli non rilevanti
-  Deboli (< 5 cm)
-  Moderate (5 - 20 cm)
-  Elevate (> 20 cm)

NB: la seguente mappa è una rappresentazione grafica qualitativa della situazione prevista e va interpretata alla luce di quanto riportato nel Bollettino di Vigilanza Meteorologica