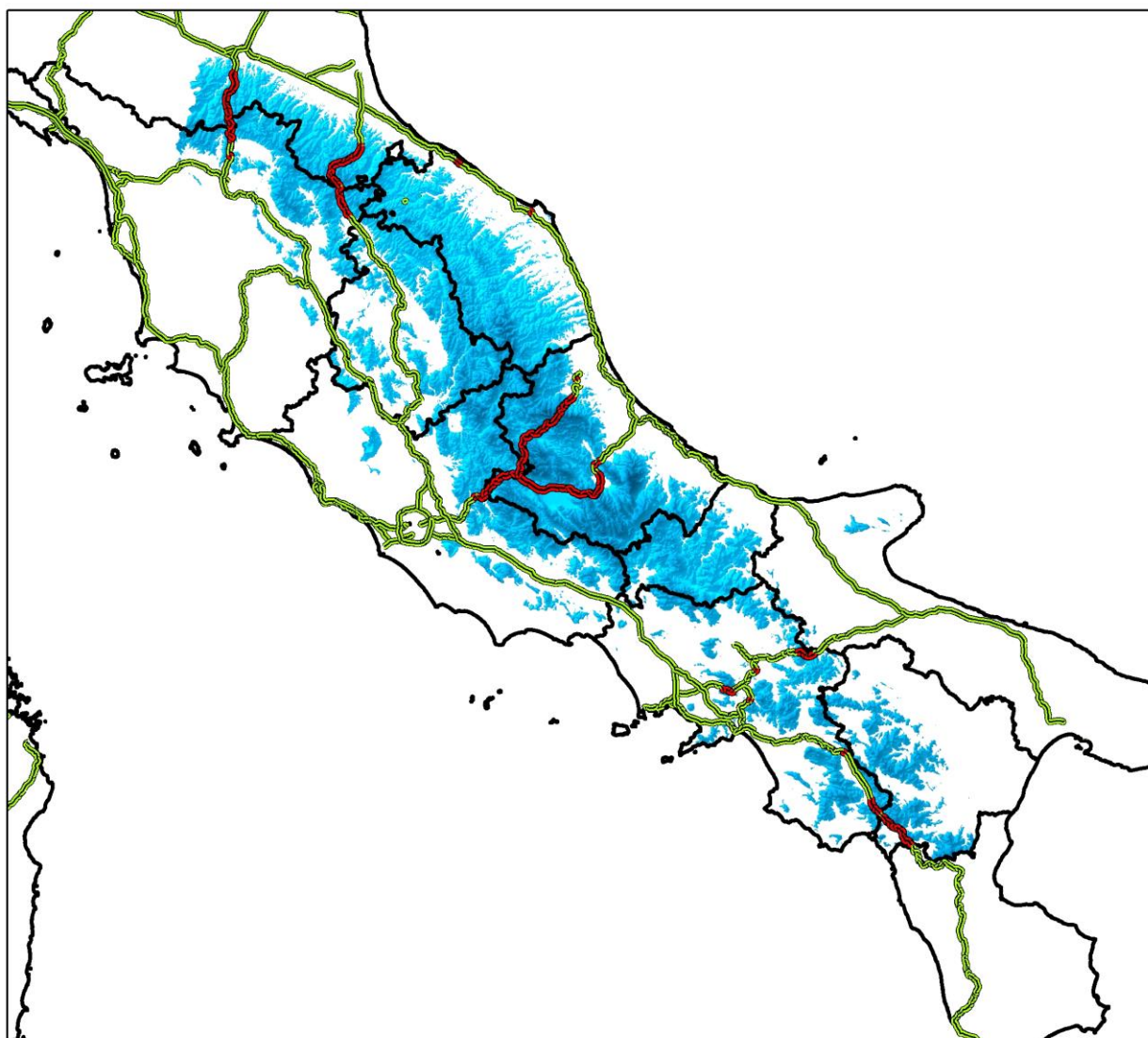






**Mappa della viabilità interessata da possibili precipitazioni
 nevose dalle 00.00 alle 24.00 del 21 marzo 2018**



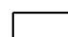



Neviccate:

-al di sopra dei 200-300m su Romagna e Marche, al di sopra dei 400-600 m sul resto dei rilievi del Centro, al di sopra dei 600-800m sulla Campania e al di sopra dei 800-1000m sui restanti rilievi appenninici meridionali peninsulari, moderati, localmente abbondanti solo su Marche ed Abruzzo; graduale esaurimento dei fenomeni al Centro nel pomeriggio.

Legenda

-  Principali tratti stradali interessati da fenomeni nevosi
-  Principali tratti stradali
-  Regioni
-  Province

Precipitazioni nevose

-  Assenti o deboli non rilevanti
-  Deboli (< 5 cm)
-  Moderate (5 - 20 cm)
-  Elevate (> 20 cm)

NB: la seguente mappa è una rappresentazione grafica qualitativa della situazione prevista e va interpretata alla luce di quanto riportato nel Bollettino di Vigilanza Meteorologica