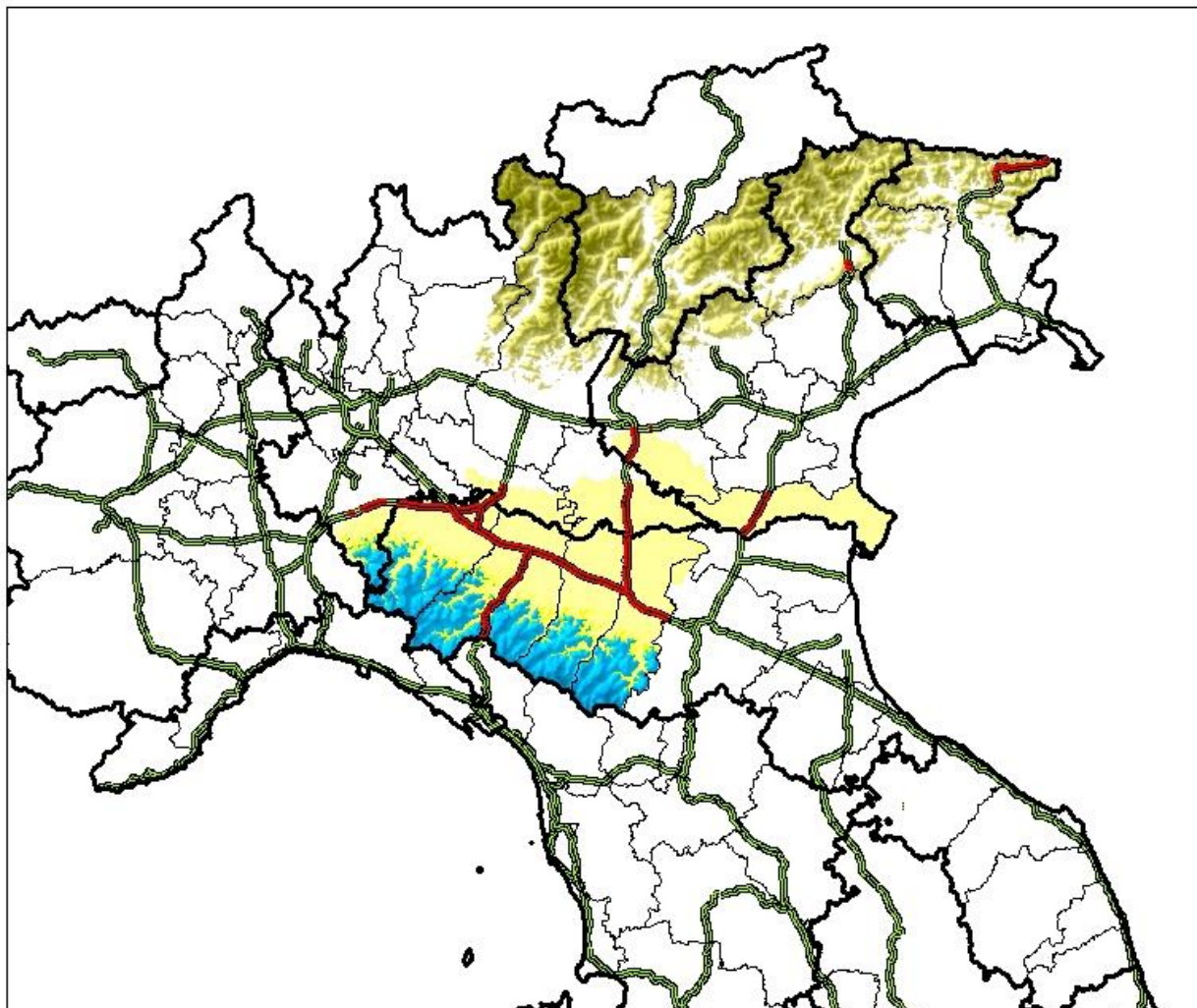






**Mappa della viabilità interessata da possibili precipitazioni
nevose dalle 00.00 alle 24.00 del 19 marzo 2018**







Neviccate:

al di sopra dei 200-400 m su Emilia Romagna, Lombardia, Veneto, Trentino Alto Adige e Friuli Venezia Giulia, con sconfinamenti a quote di pianura su Emilia centro-orientale, Lombardia sud-orientale e Triveneto, con apporti al suolo da deboli a moderati

Legenda

-  Principali tratti stradali interessati da fenomeni nevosi
-  Principali tratti stradali
-  Regioni
-  Province

Precipitazioni nevose

-  Assenti o deboli non rilevanti
-  Deboli (< 5 cm)
-  Moderate (5 - 20 cm)
-  Elevate (> 20 cm)

NB: la seguente mappa è una rappresentazione grafica qualitativa della situazione prevista e va interpretata alla luce di quanto riportato nel Bollettino di Vigilanza Meteorologica