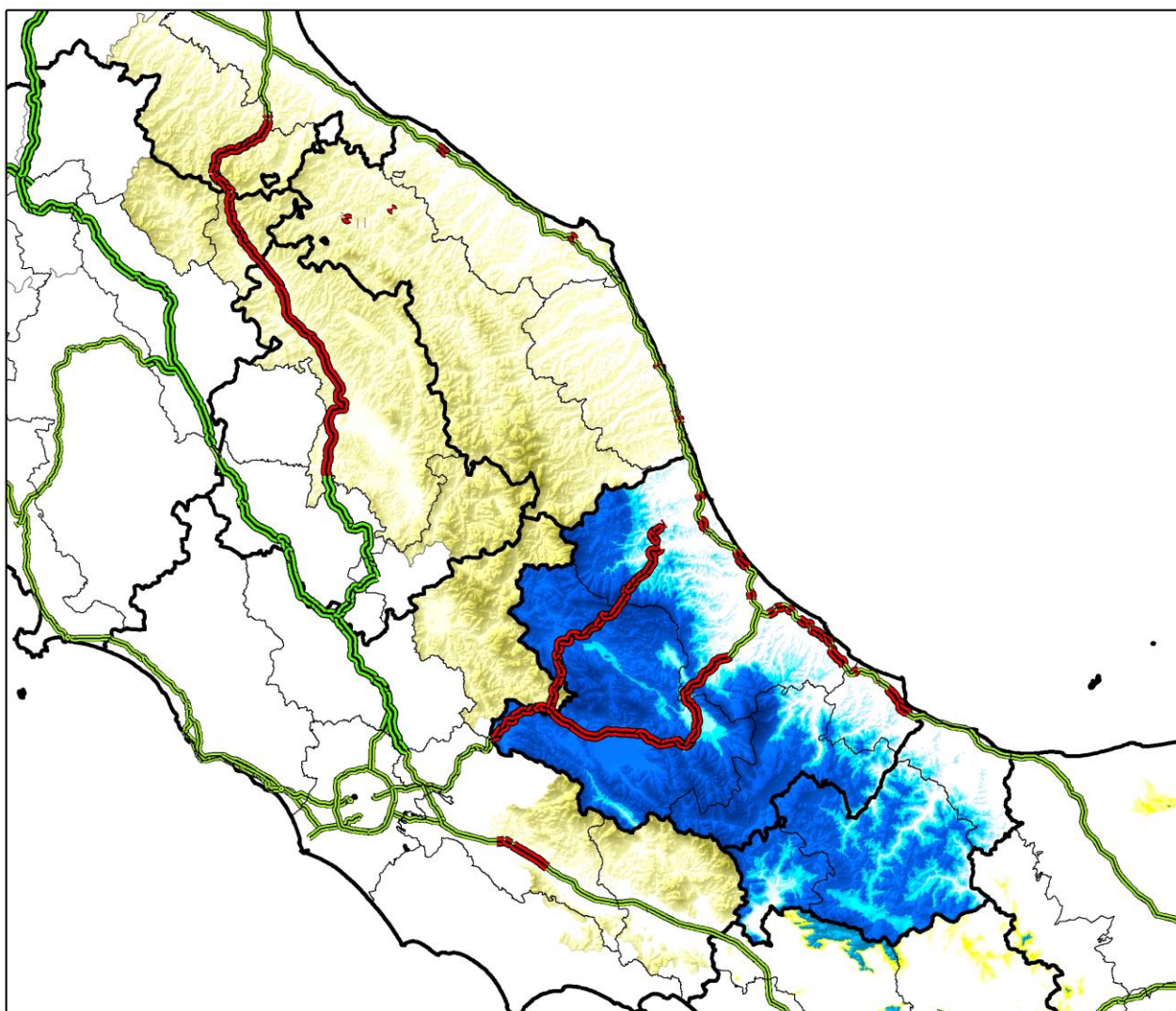


**Mappa della viabilità interessata da possibili precipitazioni  
nevose dalle 00.00 alle 24.00 del 19 gennaio 2017**



Neviccate:

- al di sopra dei 100-300 m, su Romagna, Marche, Umbria orientale, con apporti al suolo deboli;
- al di sopra dei 200-500 m su Abruzzo, Molise e Lazio orientale, con apporti al suolo deboli sul Lazio e da moderati ad abbondanti altrove;

**Legenda**

- Principali tratti stradali interessati da fenomeni nevosi
- Principali tratti stradali
- Regioni
- Province

**Precipitazioni nevose**

- Assenti o deboli non rilevanti
- Deboli (< 5 cm)
- Moderate (5 - 20 cm)
- Elevate (> 20 cm)

**NB: la seguente mappa è una rappresentazione grafica qualitativa della situazione prevista e va interpretata alla luce di quanto riportato nel Bollettino di Vigilanza Meteorologica**