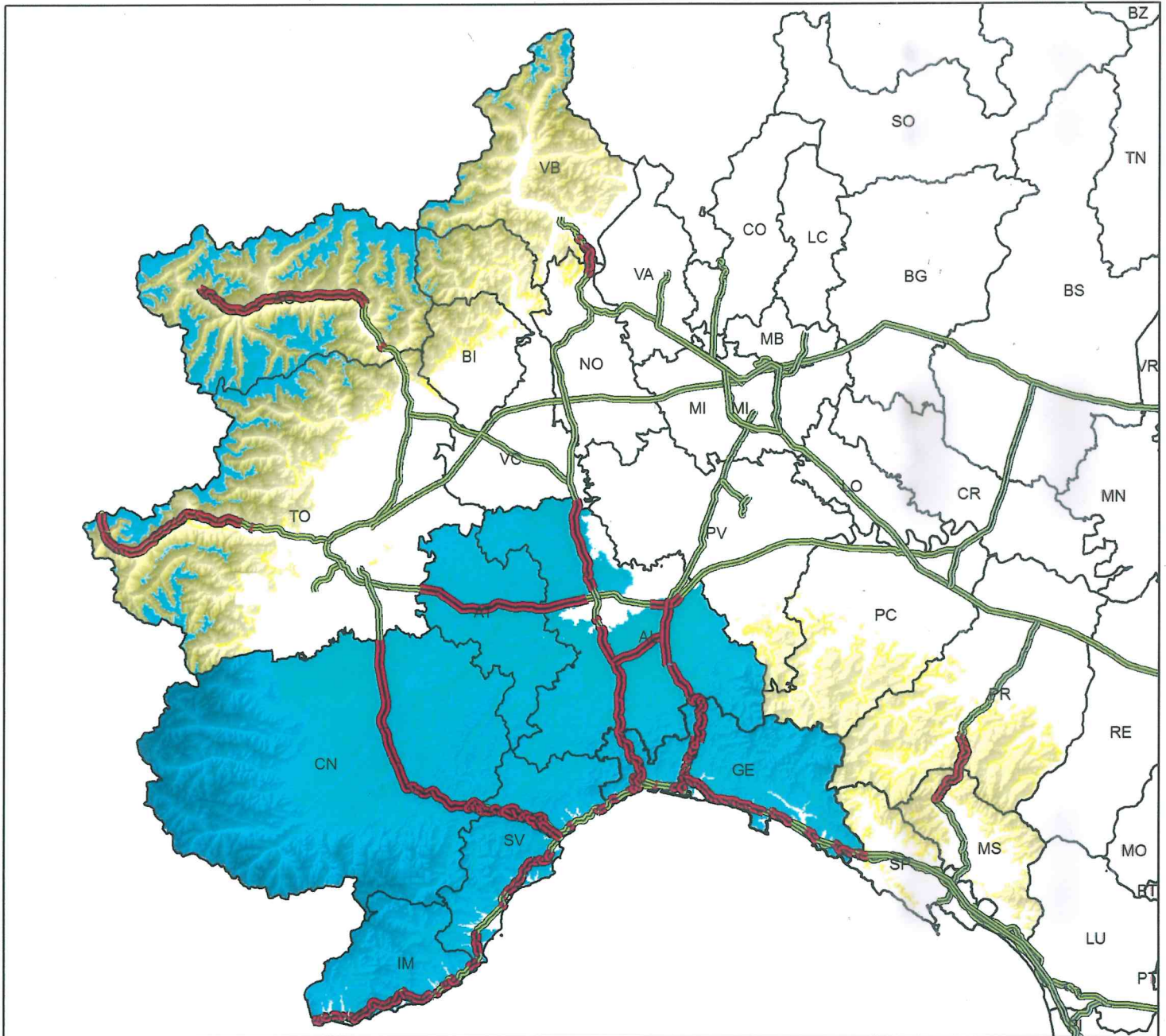






**Mappa della viabilità interessata da possibili precipitazioni  
 nevose dalle 00.00 alle 24.00 del 19 dicembre 2016**




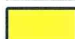


Neviccate:

- a quote di pianura su Piemonte centro-meridionale ed entroterra ligure centro occidentale, in rialzo con apporti moderati localmente abbondanti.
- a quote intorno ai 300-500 m sul resto del Piemonte, Valle d'Aosta, e Appennino Emiliano, in rialzo, con apporti da deboli a localmente moderati.

**Legenda**

-  Principali tratti stradali interessati da fenomeni nevosi
-  Principali tratti stradali
-  Regioni
-  Province

**Precipitazioni nevose**

-  Assenti o deboli non rilevanti
-  Deboli (< 5 cm)
-  Moderate (5 - 20 cm)
-  Elevate (> 20 cm)

**NB: la seguente mappa è una rappresentazione grafica qualitativa della situazione prevista e va interpretata alla luce di quanto riportato nel Bollettino di Vigilanza Meteorologica**