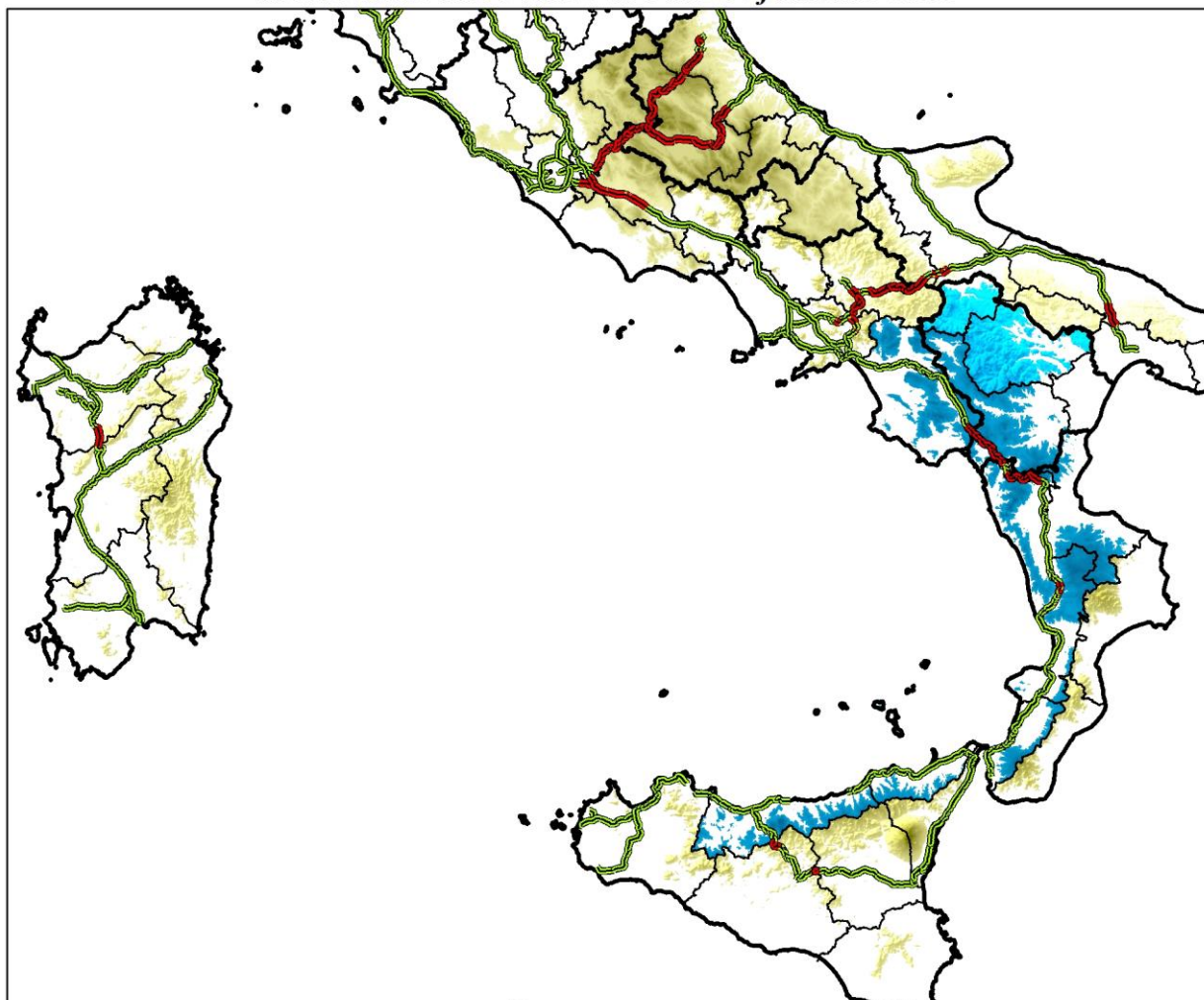






**Mappa della viabilità interessata da possibili precipitazioni  
 nevose dalle 00.00 alle 24.00 del 14 febbraio 2018**







Nevicare:

- Al di sopra dei 200-400 m su Lazio, Abruzzo, zone interne delle Marche meridionali e Molise, in rapido esaurimento nel pomeriggio a partire dal Lazio, con apporti al suolo deboli;
- Al di sopra dei 400 - 600 m, prevalentemente nella prima parte della giornata, sulla Sardegna, con apporti al suolo da deboli a moderati.
- Al di sopra dei 300 - 500 m, nella seconda parte della giornata, su Puglia centro-settentrionale, Campania orientale e Basilicata Settentrionale, con apporti al suolo da deboli a moderati.
- Al di sopra dei 600 - 800 m nella seconda parte della giornata sul resto di Campania e Basilicata, sulla Calabria e sulla Sicilia settentrionale con apporti al suolo moderati fino ad abbondanti sui settori tirrenici di Campania meridionale, Basilicata e Calabria.

**Legenda**

-  Principali tratti stradali interessati da fenomeni nevosi
-  Principali tratti stradali
-  Regioni
-  Province

**Precipitazioni nevose**

-  Assenti o deboli non rilevanti
-  Deboli (< 5 cm)
-  Moderate (5 - 20 cm)
-  Elevate (> 20 cm)

**NB: la seguente mappa è una rappresentazione grafica qualitativa della situazione prevista e va interpretata alla luce di quanto riportato nel Bollettino di Vigilanza Meteorologica**