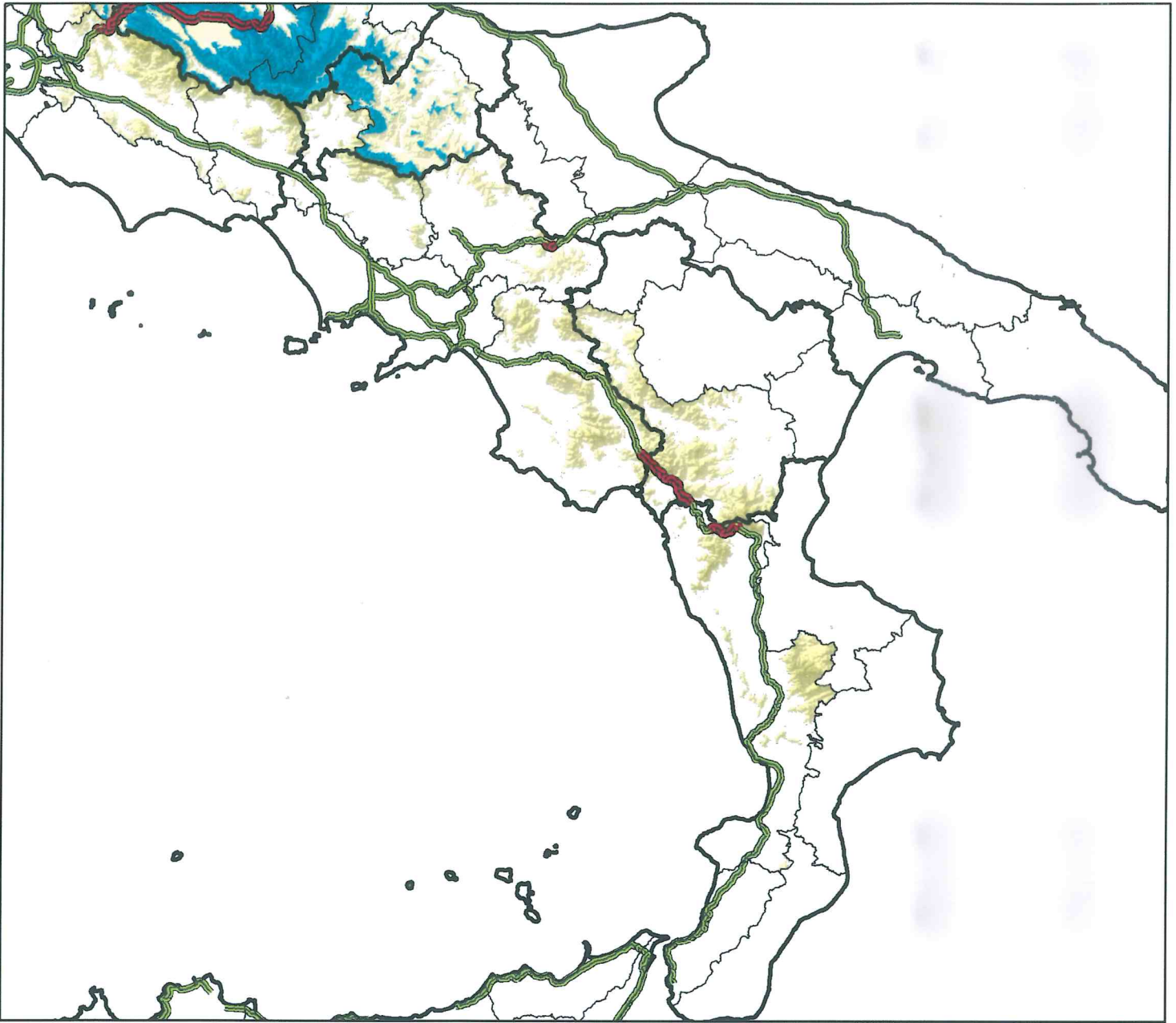





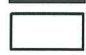
**Mapa della viabilità interessata da possibili precipitazioni
nevose dalle 00.00 alle 24.00 del 13 gennaio 2017**




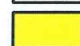


Nevicare:

- su zone appenniniche centro-settentrionali, dal pomeriggio, inizialmente a quote superiori a 800-1000m, con quota neve in abbassamento fino a 500-700m in serata, con apporti al suolo abbondanti a quote superiori agli 800-1000m, da deboli a moderati a quote inferiori;
- dalla sera su zone interne di Campania, Molise e Basilicata a quote superiori a 700-900m, su zone interne della Calabria a quote superiori a 1000-1200m, con apporti al suolo da deboli a moderati.

Legenda

-  Principali tratti stradali interessati da fenomeni nevosi
-  Principali tratti stradali
-  Regioni
-  Province

Precipitazioni nevose

-  Assenti o deboli non rilevanti
-  Deboli (< 5 cm)
-  Moderate (5 - 20 cm)
-  Elevate (> 20 cm)

NB: la seguente mappa è una rappresentazione grafica qualitativa della situazione prevista e va interpretata alla luce di quanto riportato nel Bollettino di Vigilanza Meteorologica