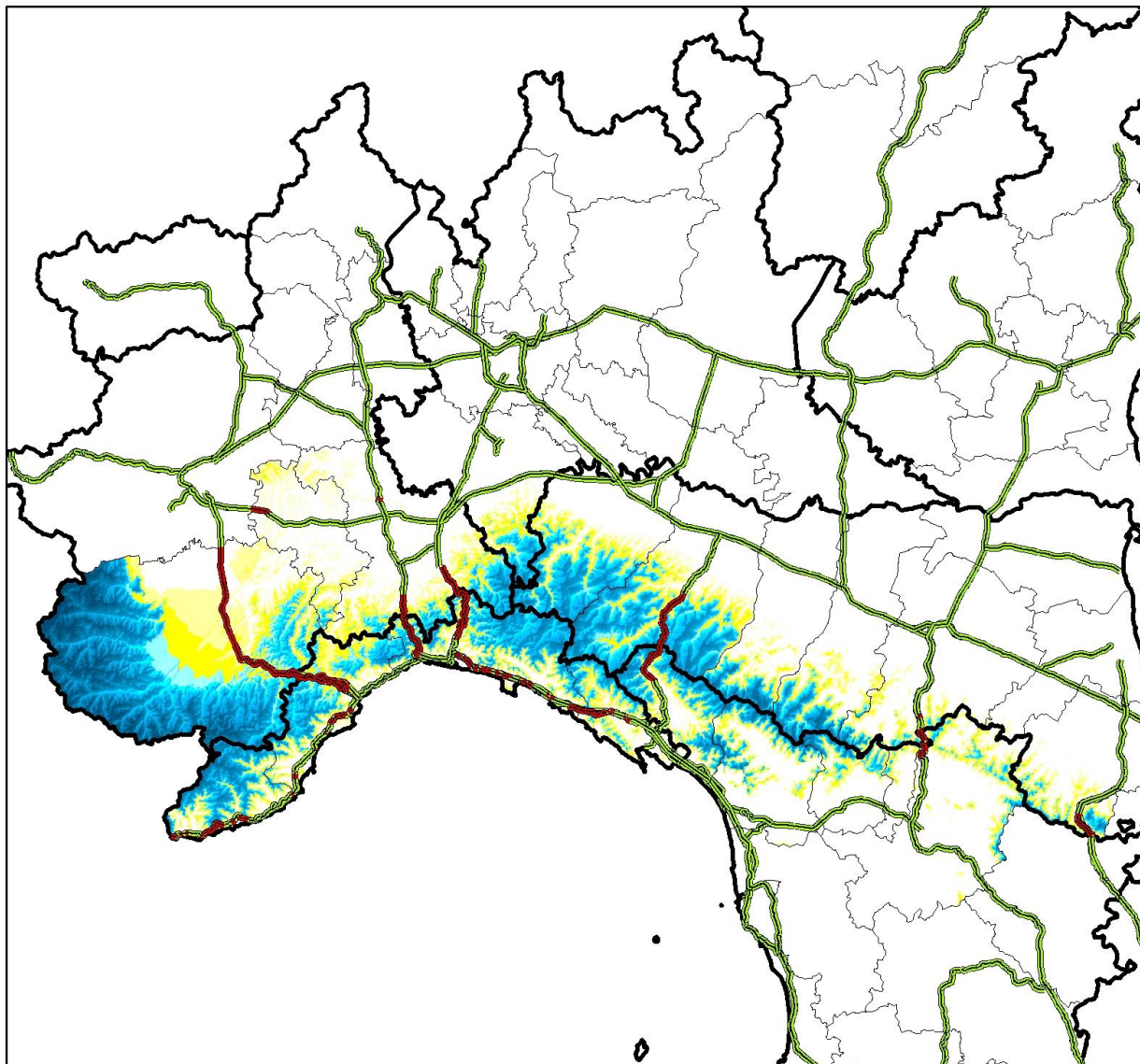


*Mappa della viabilità interessata da possibili precipitazioni  
nevose dalle 00.00 alle 24.00 del 05 febbraio 2018*







Neviccate:

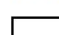



- al di sopra di 200 - 400 m slm su Piemonte meridionale, Liguria ed Emilia occidentale,  
con apporti al suolo da moderati ad abbondanti;

- al di sopra dei 700-900 m sul resto dell'Appennino settentrionale con quantitativi generalmente moderati.

**Legenda**

-  Principali tratti stradali interessati da fenomeni nevosi
-  Principali tratti stradali
-  Regioni
-  Province

**Precipitazioni nevose**

-  Assenti o deboli non rilevanti
-  Deboli (< 5 cm)
-  Moderate (5 - 20 cm)
-  Elevate (> 20 cm)

**NB: la seguente mappa è una rappresentazione grafica qualitativa della situazione prevista e va interpretata alla luce di quanto riportato nel Bollettino di Vigilanza Meteorologica**