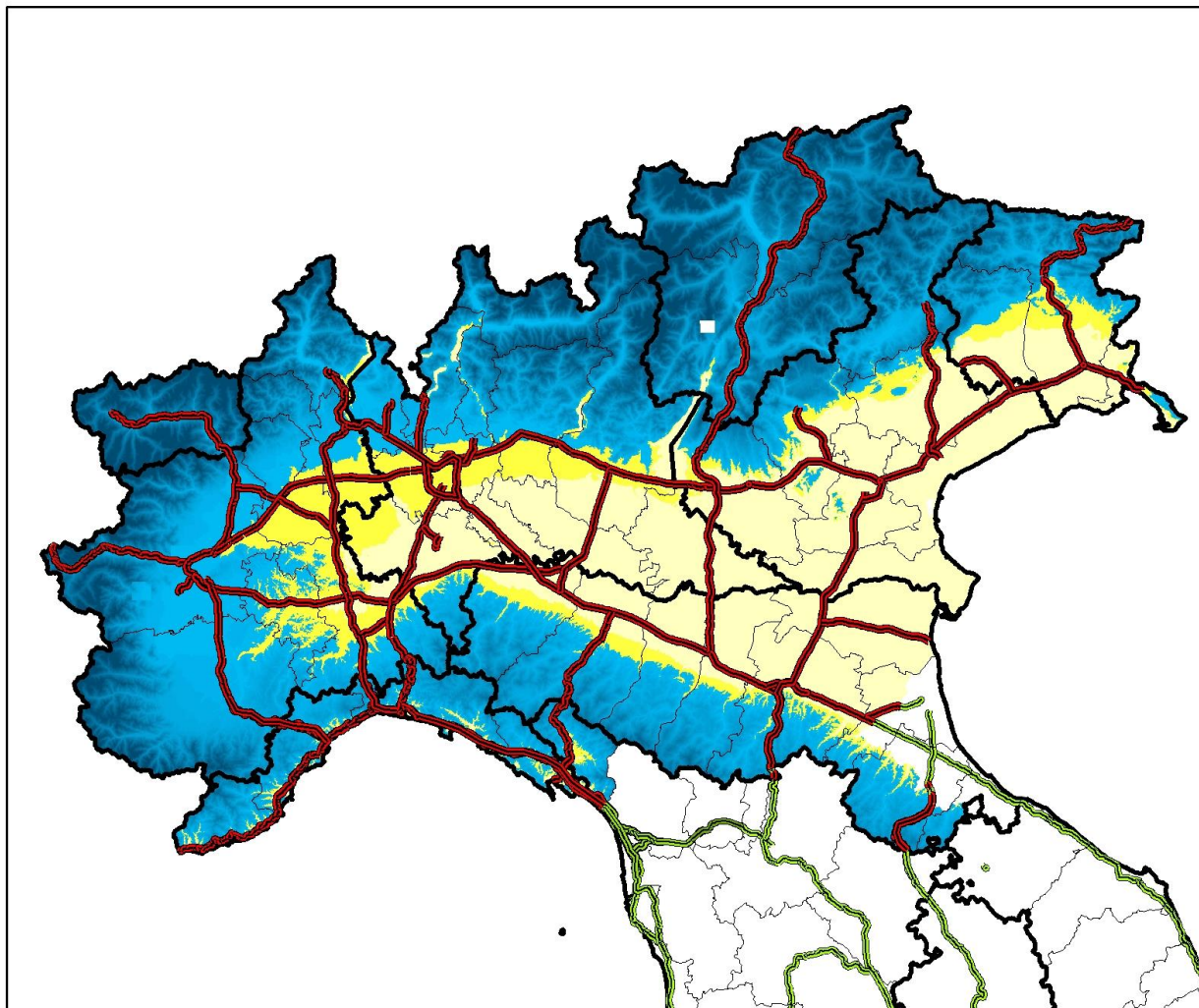






*Mappa della viabilità interessata da possibili precipitazioni  
nevose dalle 00.00 alle 24.00 del 2 marzo 2018*



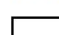



Neviccate:

- fino a quote di pianura sulle Regioni di Nord-Ovest, Lombardia, Emilia e settori alpini del Triveneto, fino a quote di montagna su Romagna ed appennino centrale, con apporti al suolo moderati o localmente abbondanti sui settori appenninici.

**Legenda**

-  Principali tratti stradali interessati da fenomeni nevosi
-  Principali tratti stradali
-  Regioni
-  Province

**Precipitazioni nevose**

-  Assenti o deboli non rilevanti
-  Deboli (< 5 cm)
-  Moderate (5 - 20 cm)
-  Elevate (> 20 cm)

**NB: la seguente mappa è una rappresentazione grafica qualitativa della situazione prevista e va interpretata alla luce di quanto riportato nel Bollettino di Vigilanza Meteorologica**